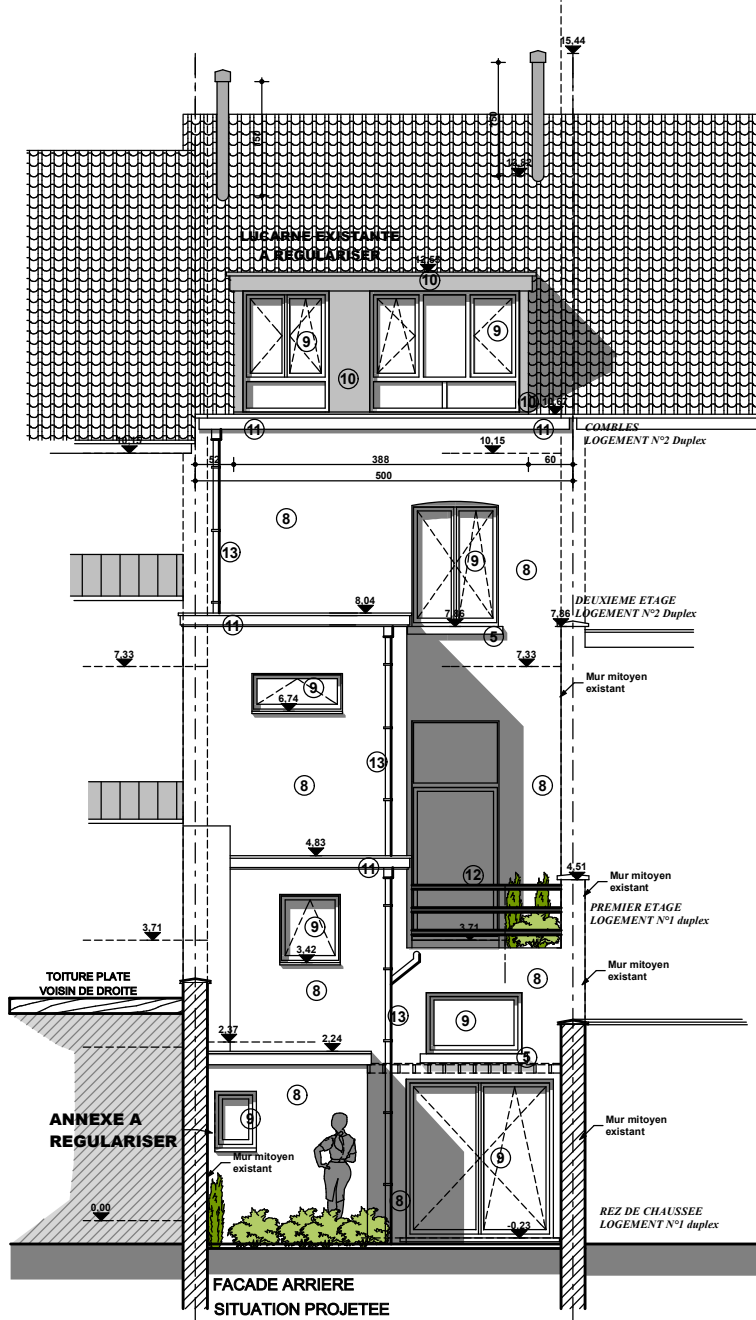
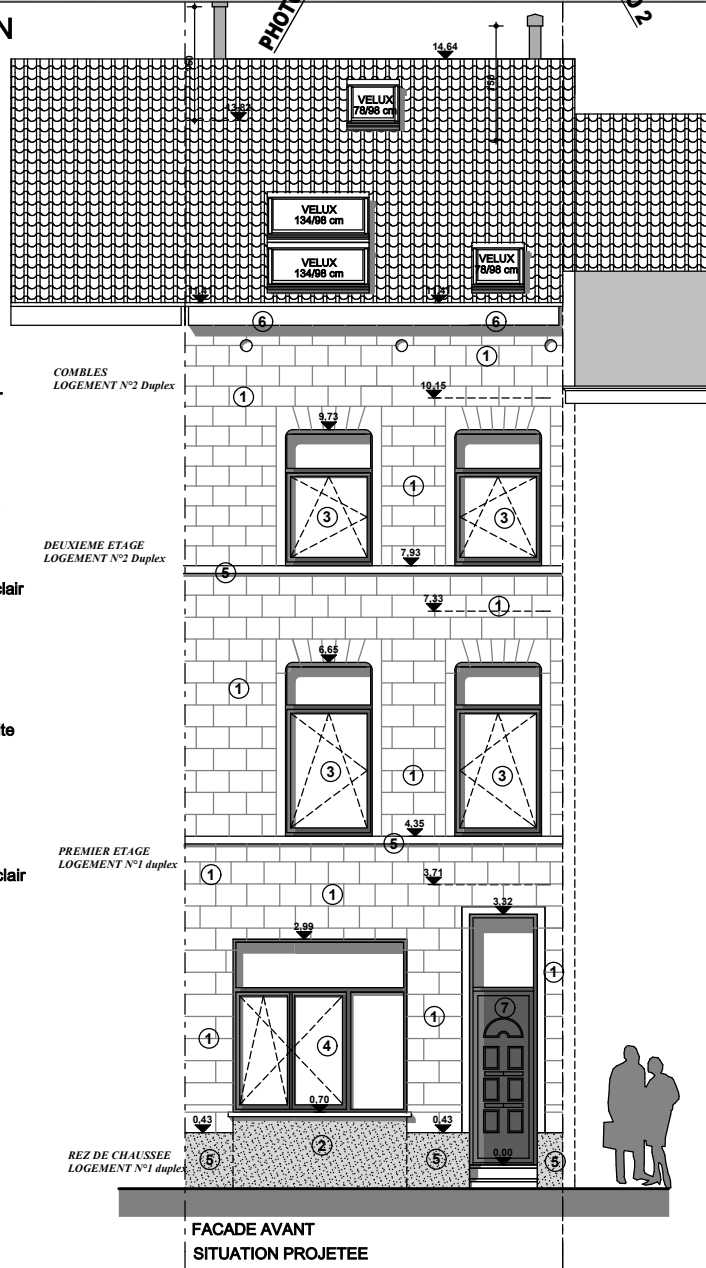


PLAN D'IMPLANTATION
ECHELLE : 1/200



REMARQUE IMPORTANTE

SUITE AUX RECOMMANDATION RELATIVES A LA PEB
LE COEFFICIENT DE LA TRANSMISSION THERMIQUE DES PAROIS
DOIT RESPECTER LES VALEURS SUIVANTES

CHASSIS : $U_w, \max = 1,8 \text{ W/m}^2\text{K}$
VITRAGE : $U_g, \max = 1,1 \text{ W/m}^2\text{K}$
PORTES : $U_d, \max = 2,0 \text{ W/m}^2\text{K}$
MURS : $U_{\max} = 0,24 \text{ W/m}^2\text{K}$
TOITURE : $U_{\max} = 0,24 \text{ W/m}^2\text{K}$

LEGENDE

- MAÇONNERIES EXISTANTES
- PLANCHERS EXISTANTS
- NOUVELLES MAÇONNERIES EXTERIEURES
- NOUVELLES EXISTANTE A RENOVER
- NOUVELLES MAÇONNERIES INTERIEURES
- DALLES EN BETON EXISTANTES
- NOUVELLES DALLES EN BETON
- MAÇONNERIES A DEMOLIR

